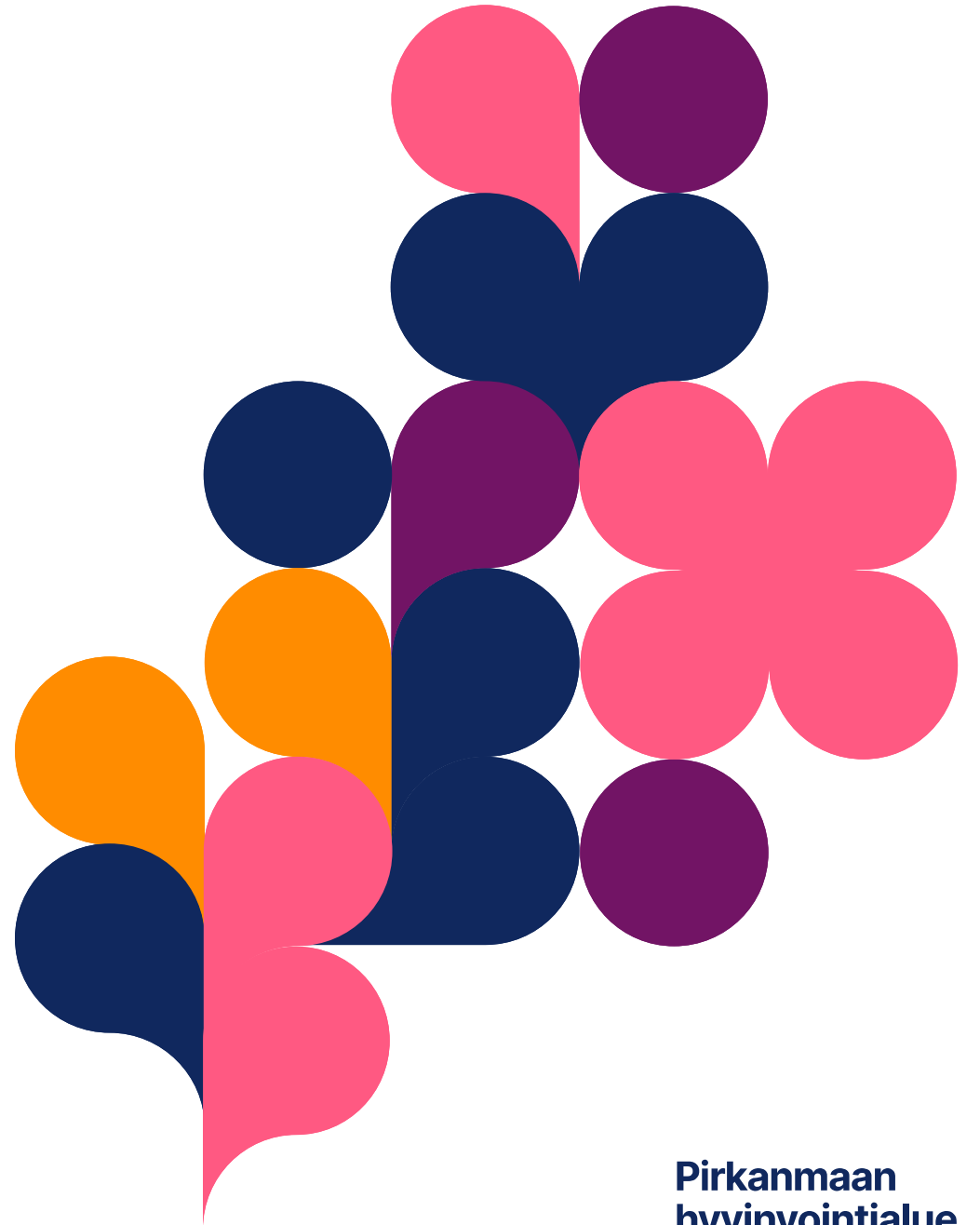


Urapolut

Tilannekatsaus 14.1.2025

Koordinaattori Sami Lahdenmäki
HR-suunnittelija Heini Mäenpää
Pirha-akatemia



Mitä ura tarkoittaa?

- Ura tarkoittaa erilaisten työtehtävien ja työelämäkokemusten ketjua, joka on jokaisella erilainen ja yksilöllinen.
- Urakehitys ei tarkoita vain organisaation hierarkiassa ylenemistä, vaan myös **vaakasuunnassa kehittymistä** niin, että asiantuntemus laajenee



Ammatillinen kehittyminen on työuran ydin



- Ammatillinen kehittyminen tarkoittaa nykyisen työn edellyttämän osaamisen ylläpitämistä sekä lisätietojen ja -taitojen hankkimista.
- On tarpeellista kehittää nykyistä osaamista ja hankkia uusia tietoja ja taitoja kehittyäkseen omassa työssä ja omalla työuralla sekä pitääkseen oman ammattitaitonsa ajan tasalla.
- Ammatillinen kehittyminen on niin työnantajan kuin työntekijän vastuulla.
- Työnantajan tulee mahdollistaa henkilöstön kehittyminen uralla luomalla sille mahdollisimman hyvät puitteet.

Hyvinvoivat työntekijät

3.4: Työntekijät ovat tyytyväisiä työhönsä, työyhteisöön ja mahdollisuuksiinsa

a: **Luomme selkeitä urapolkuja,** mahdollistamme osaamisen kehittämisen ja tarjoamme hyvät koulutusmahdollisuudet ml. muuntokoulutuksen mahdollisuudet



Yleiset urapolkumallit

- Taustaksi luotu ylätasoiset geneeriset urapolkumallit
 - Pirhan yleinen urapolkumalli
 - Ammattilaisen yleinen urapolkumalli
 - Esihenkilön yleinen urapolkumalli

→ Yleiset urapolkumallit intrassa:

[Urasuunnittelu - intra.pirha.fi](https://intra.pirha.fi/Urasuunnittelu)



Pirkanmaan hyvinvointialueen urapolkumalli

Esihenkilötyö

Asiantuntijatyö

Hanke-, tutkimus- ja/tai koulutustyö

Erikoistumis- ja/tai muut opinnot

Vastuutehtävä

Liikkuvuus

Kyky, halu, motivaatio, osaaminen

Perehtyjä

Suoriutuja/Osaaja

Taitaja

Kehittäjä/Konkari/Kokenut

Perehdyttäjä

Mentorointi (kehityksen tukeminen, ohjaus)

Rekrytointi

Työelämään tai uuteen
työyhteisöön kiinnittyminen

Osaamisen laajentaminen, kokemus

Erikoistuminen, vastuu, laaja-alaisuus

Osaamisen jakaminen

Perehdytys (Intro)

Täydenniskoulutus, välttämättömät koulutukset, pätevyudet

Työssä oppiminen, vertaisoppiminen

Yksilöllinen osaamisen kehittämissuunnitelma

Työn ja muun elämän yhteensovittaminen
Työkyky ja työkyvyn muutokset

Ammattilaisen yleinen urapolkumalli

Kyky, halu, motivaatio, osaaminen

Perehtyvä ammattilainen



Suoriutuva/osaava ammattilainen



Taitava ammattilainen



Kokenut ammattilainen

Tutkinto

Välttämättömät koulutukset

Tehtäväkohtaiset välttämättömät koulutukset

Tehtäväkohtaiset vaadittavat pätevydet

Osaamista syventävä täydennyskoulutus

- Lähi-/etäkoulutus
- Verkkokoulutus
- Toiminnalliset koulutukset

Ammatillinen lisäkoulutus, muuntokoulutus

Erikoistumiskoulutus

Perehdytys työsuhteen alussa ja työtehtävien muuttuessa

Perusosaamisen hankkiminen ja vahvistaminen

Hallitsee yleiset ammatilliset perustaidot sekä osaa toimia perustaitoja edellyttävissä työtehtävissä ohjeistuksen mukaisesti. Tarvitsee ohjausta ja tukea kollegoilta oman työnsä suunnitteluun ja johtamiseen sekä käytäntöjen omaksumiseen liittyen. Hyvät yhteistyö- ja vuorovaikutustaidot.

Toimii itseohjautuvasti perustyössä sekä osaa soveltaa ja mukauttaa toimintatapoja tarpeen mukaan. Havainnoi toimintaympäristöä ja kykenee toimimaan uusissa tilanteissa hyödyntäen ammattiosaamistaan monipuolisesti.

Syväosaamisen hankkiminen ja vahvistaminen

Organisoi ja jäsentää omaa työtänsä tehokkaasti ammatillisen osaamisen ja kokemuksen kautta ja selviytyy haastavista työtehtävistä. Hyödyntää työssään moniammatillisia verkostoja ja viestii vaikuttavasti. Kykenee analysoimaan toimintaa ja tilanteita sekä osoittamaan työhön liittyviä kehityskohteita.

Syväosaamisen hyödyntäminen ja jakaminen

Toimii vaikuttavasti ja esimerkillisesti erilaisissa toimintaympäristöissä ja tilanteissa. Arvioi ja tarkastelee toimintaa monipuolisesti ja laaja-alaisesti sekä kehittää toimintaa vaikuttavasti ja perustellusti. Tuottaa uusia toimintatapoja ja menetelmiä sekä jakaa osaamistaan työyhteisössä. Voi toimia perehdyttäjänä, ohjaajana tai mentorina.

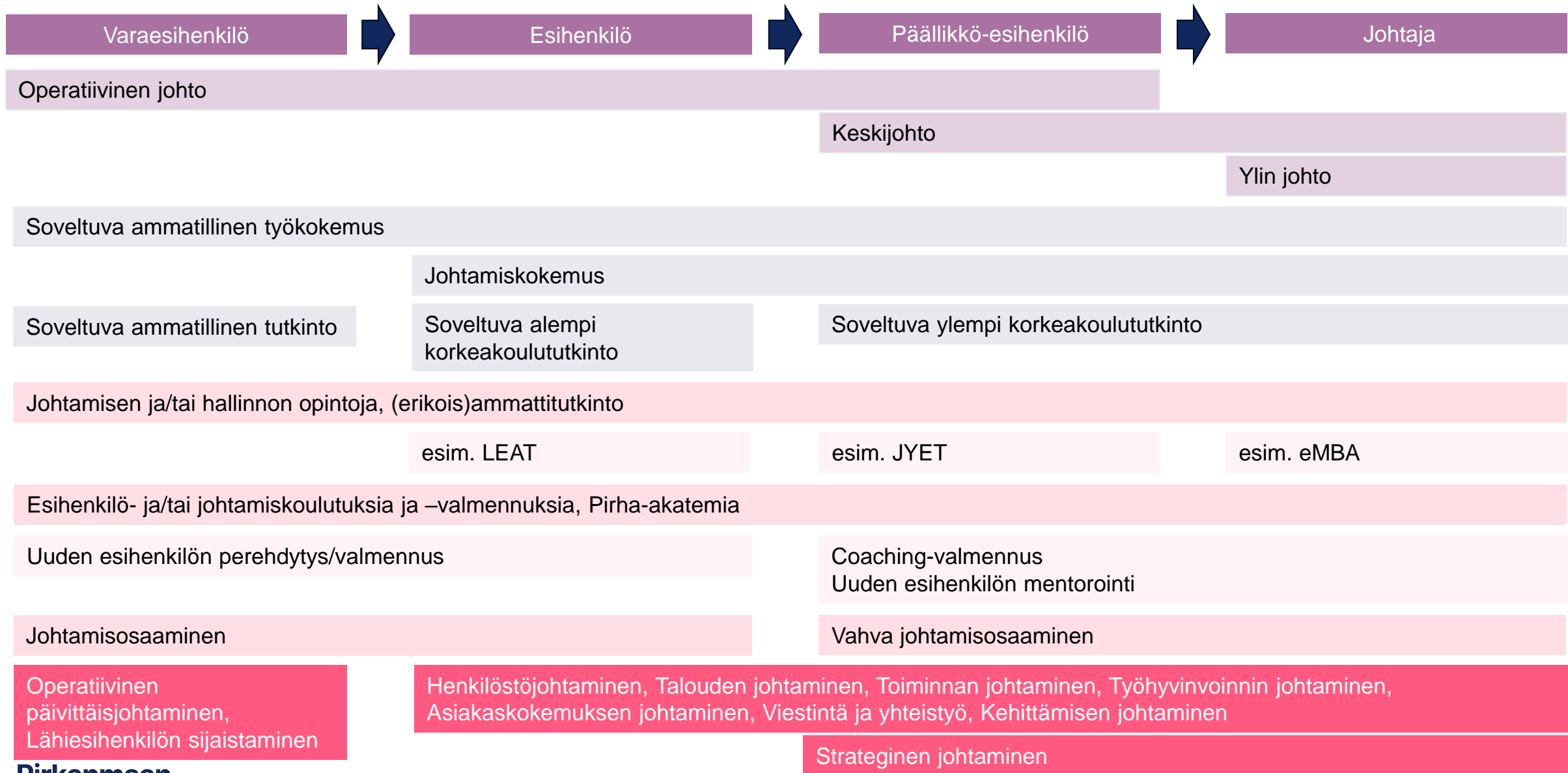
Vertaisoppiminen

Verkostoituminen

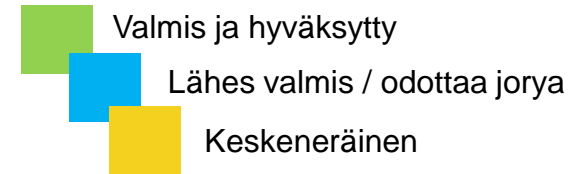
Liikkuvuutta edistävät toimintamallit

Mentorointi, osaamisen jakaminen

Esihenkilön yleinen urapolkumalli



Ammattiryhmäkohtaiset urapolkumallit



Hallintohenkilöstö

- Hallintohenkilöstön urapolkumalli

Erityishenkilöstö

- Ammatilaisen yleinen urapolkumalli
- Psykologin urapolkumalli

Oppilashuollon henkilöstö

- Kuraattorin urapolkumalli
- Ks. Psykologin urapolkumalli
- Ks. Sairaanhoidajan/
terveydenhoitajan/ensihoidajan/
kätilön urapolkumalli

Hoitohenkilöstö

- Hoitohenkilöstön yleinen urapolkumalli
- Hoitohenkilöstön esihenkilöurapolkumalli
- Lähihoitajan urapolkumalli
- Sairaanhoidajan, kätilön,
terveydenhoitajan ja ensihoidajan
urapolkumalli
- Asiantuntijahoitajan urapolkumalli
- Suun terveydenhoidon yleinen
urapolkumalli
- Hammashoitajan urapolkumalli
- Suuhygienistin urapolkumalli

Sosiaalityö

- Sosiaalityön yleinen urapolkumalli
- Sosionomin urapolkumalli
- Sosiaalityöntekijän urapolkumalli

Lääkärihenkilöstö

- Lääkärin yleinen urapolkumalli
- Lääkärin urapolku – kliiniset tehtävät
- Lääkärin urapolku – esihenkilö- ja
asiantuntijatehtävät
- Hammaslääkärin yleinen urapolkumalli
- Hammaslääkärin urapolku – esihenkilö- ja
asiantuntijatehtävät

Pelastuslaitoksen erityishenkilöstö

- Pelastusalan yleinen urapolkumalli
- Pelastajan ammatillinen urapolkumalli
- Pelastusalan esihenkilö- ja
asiantuntijaurapolkumalli

Toimistohenkilöstö

- Toimistohenkilöstön yleinen urapolkumalli
- Toimistohenkilöstön ammatillinen
urapolkumalli

Huolto- ja tukipalveluhenkilöstö

- Tuki- ja huoltopalveluiden yleinen
urapolkumalli
- Sairaala- ja laitoshuoltajan urapolkumalli

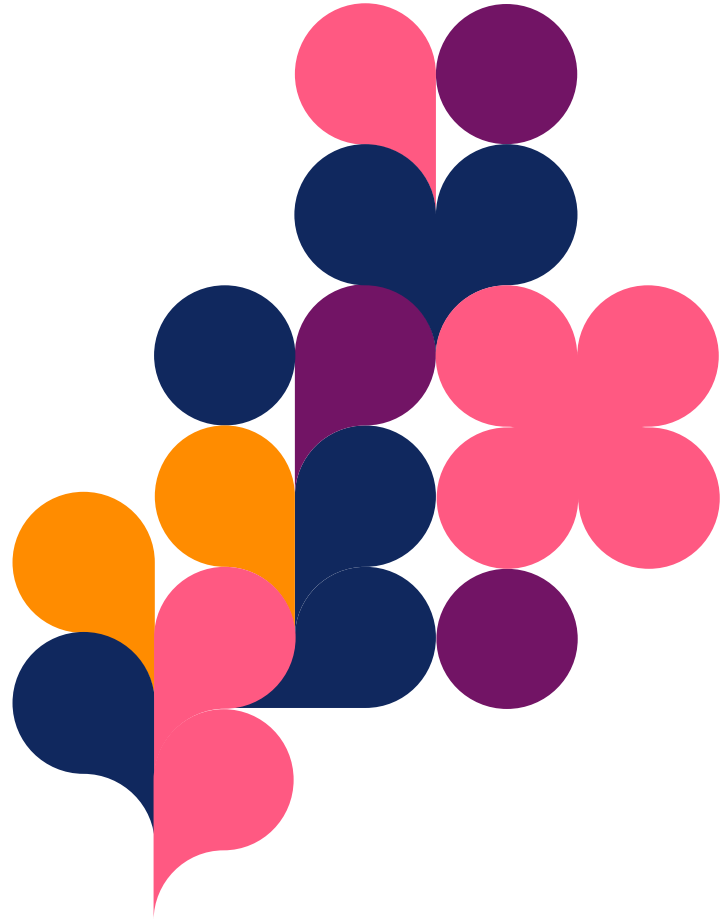
Tutkimushenkilöstö

- Pirhan tutkimushenkilöstön yleinen
urapolkumalli
- Tutkimushoitajan urapolkumalli

Mitä seuraavaksi (2025→)

- Ammattiryhmäkohtaiset urapolkumallit saatetaan valmiiksi kevään 2025 aikana → esitellään johtoryhmissä
- Urapolkumallit ja urasuunnittelu osaksi Pirha-akatemian palvelutarjontaa → jalkautus ja käyttöönotto





Kiitos!

Koordinaattori Sami Lahdenmäki
HR-suunnittelija Heini Mäenpää
etunimi.sukunimi@pirha.fi
Pirha-akatemia

